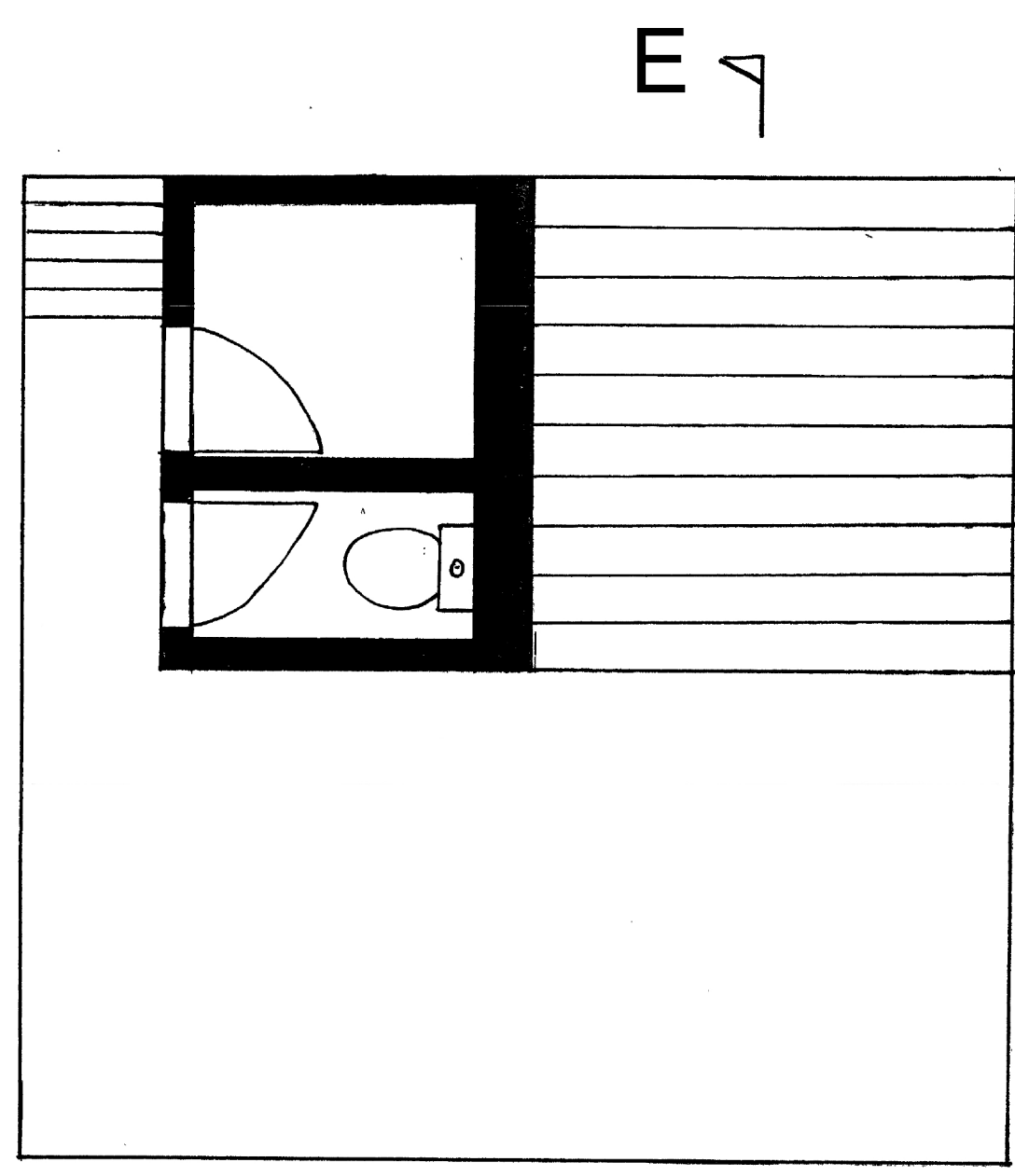


Exercice 3: Être en transition et regarder l'horizon: Présentation du Projet:

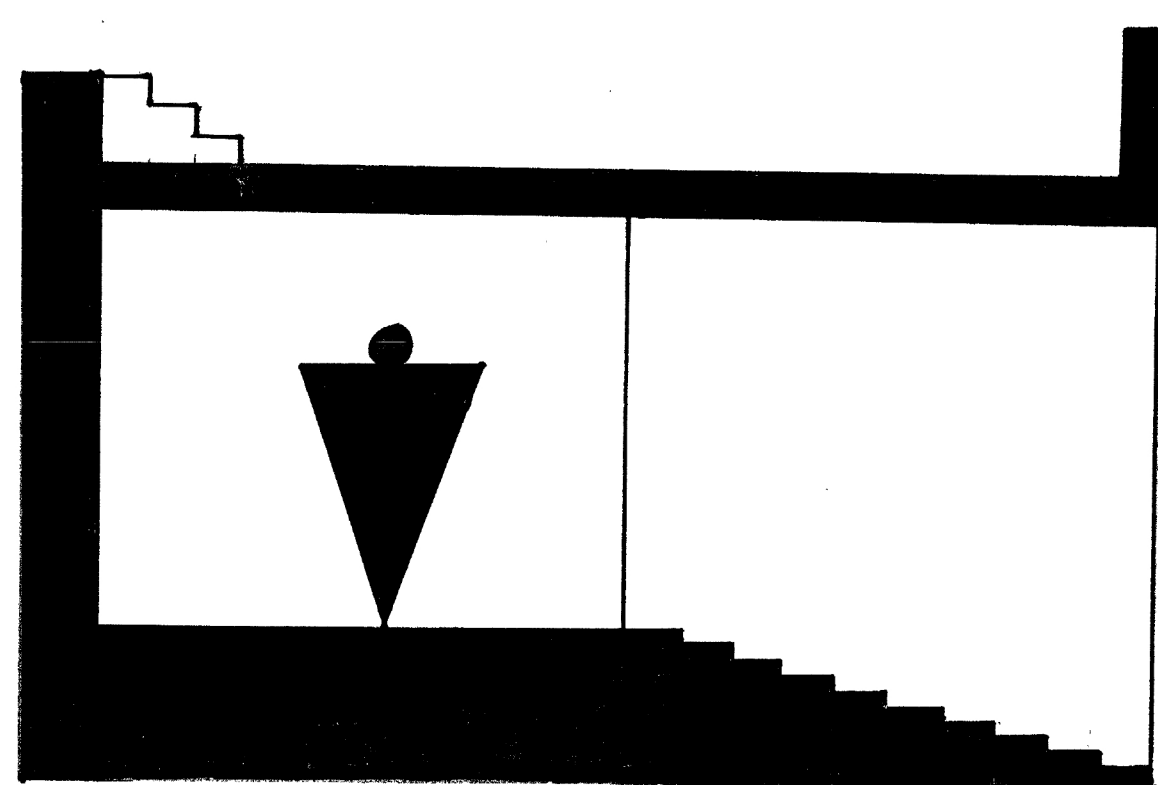
Dans ce lieu surexposé au vent et à la lumière, en friction avec la ville, aux matérialités confuses, et aux rapports aux paysages multiples.

Quelle architecture permettrait d'être à la fois à l'abri mais aussi en rapport au paysage et aux autres ?

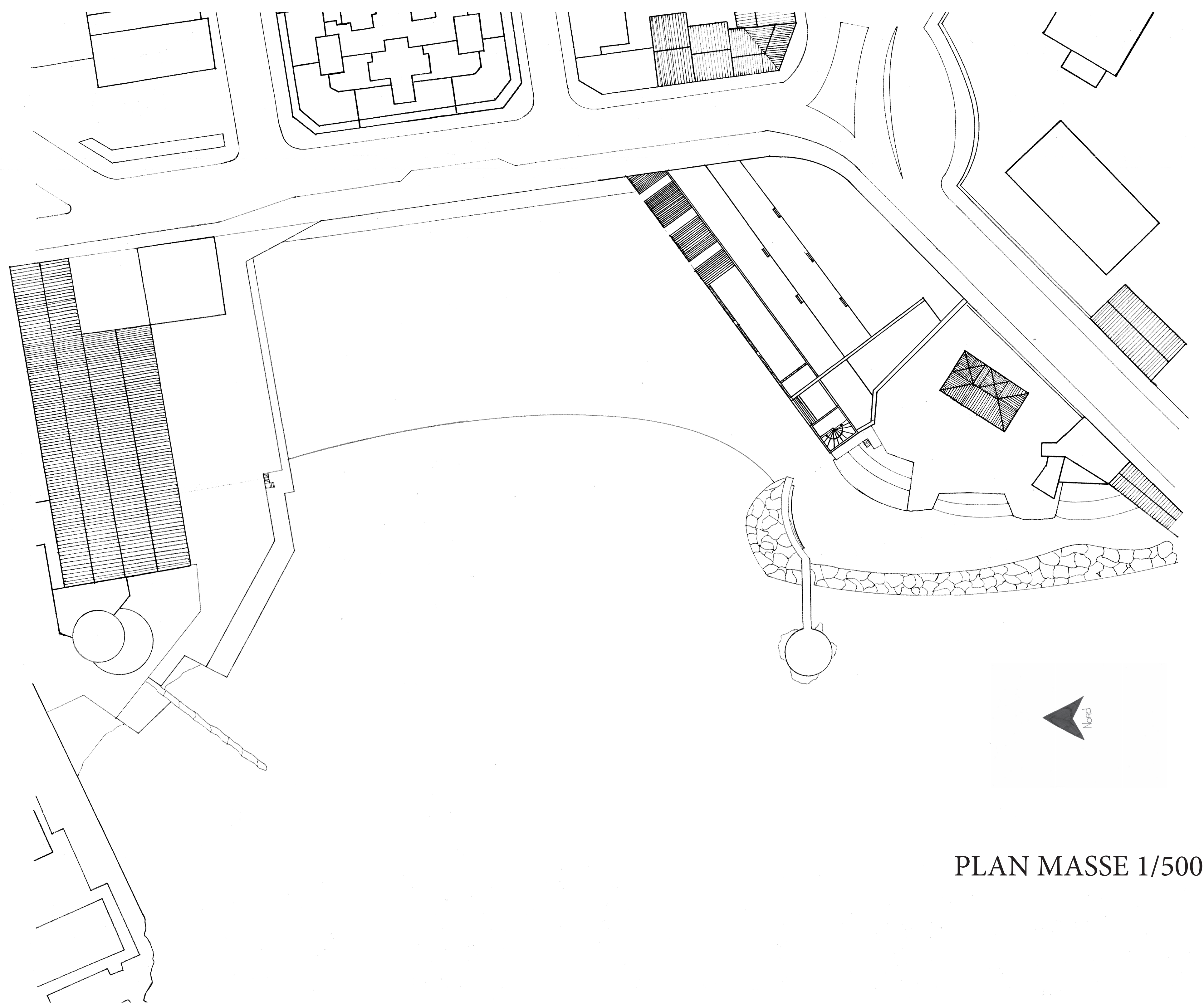
En plus des enjeux de commodités, l'accès à la plage devient un prétexte à expérience et sensations, en relations aux autres et à la plage, aux rapports au paysage multiples, où l'utilisateur est guidé lors de son parcours par des jeux de lumières.



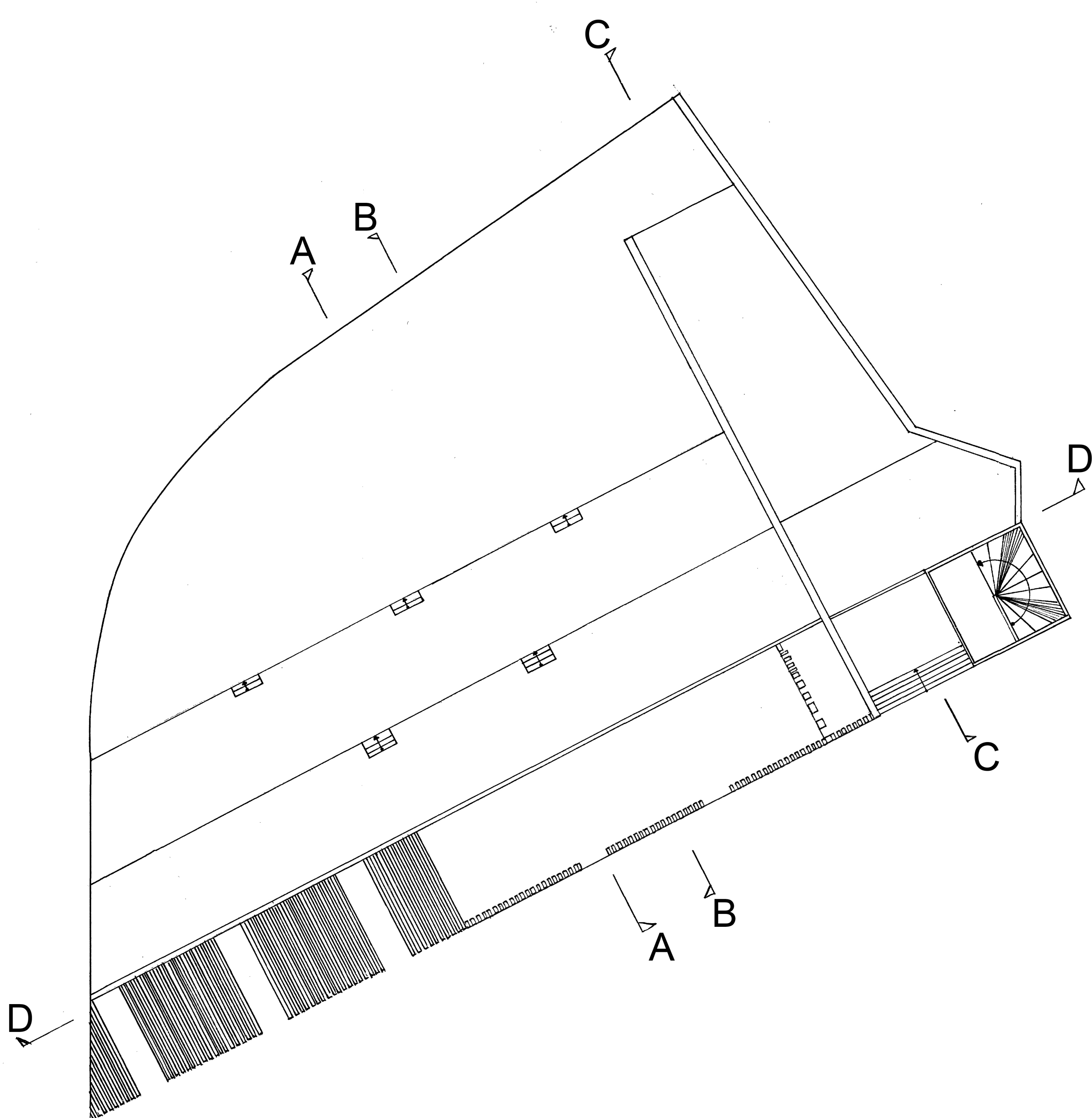
PLAN ZOOM 1/50



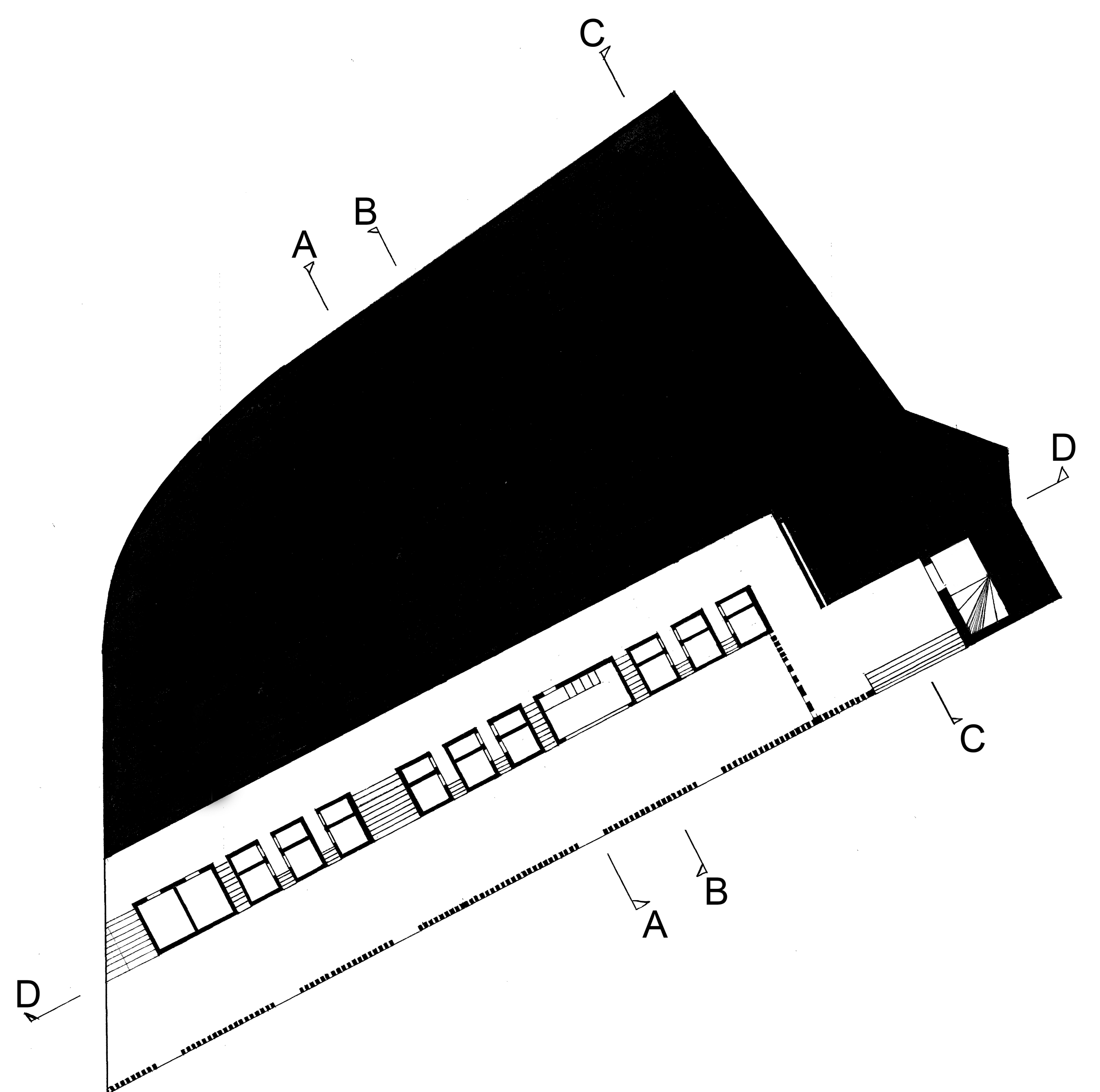
COUPE EE 1/50



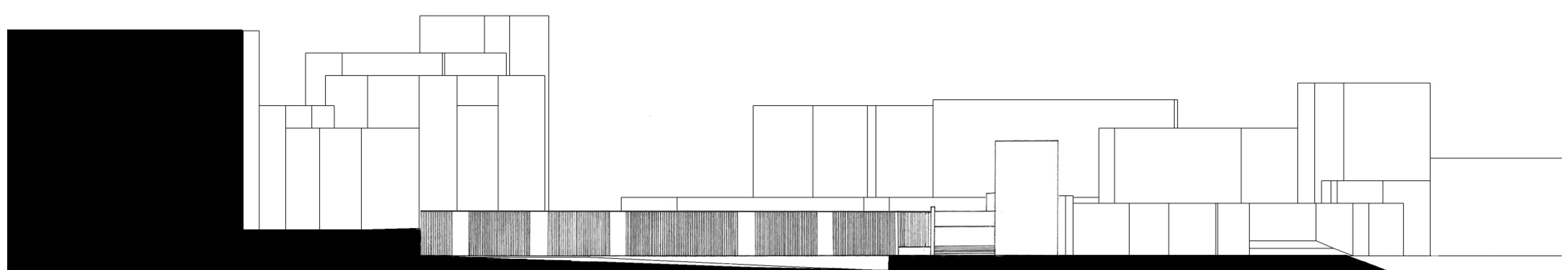
PLAN MASSE 1/500



PLAN 1/200



PLAN REZ-DE-CHAUSSÉE 1/200



ELEVATION NORD OUEST